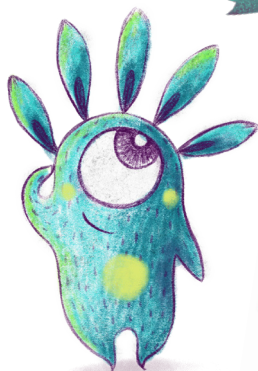


ORDNE RICHTIG ZU!



- ... spielt in höheren Melodielagen.
- ... hat drei Ventile.
- ... früher wurde mit diesem Instrument die Ankunft eines wichtigen Besuchs angekündigt.



- ... ist das größte Blechblasinstrument.
- ... spielt meist sehr tiefe Töne.
- ... wenn man das Rohr ausrollt, ist es ca. 5 m lang.

- ... hat einen Zug.
- ... mit diesem Zug wird die Tonhöhe verändert.
- ... hat keine Ventile.



- ... früher wurde dieses Instrument gerne bei der Jagd verwendet.
- ... wenn man das Rohr ausrollt, ist es ca. 3,7 m lang.
- ... die rechte Hand wird beim Spielen in den Schallbecher gesteckt.

